

しげん

しげんは月曜日も営業中！！



月曜日だけの特別

■毎週月曜日を家電品を良い物 (動いて見た目がきれいなもの) には300ポイント贈呈します

リサイクル講座⑧

かばん・くつ

かばん・くつは年間2300キロで(資源全体の0.7%)ここでの選別は、リサイクルショップで売れそうなものを選別することです。

かばん・くつはけっこう「良い」ものが混じっています。また人によって趣味やサイズとかいろいろなので、実はこのかばん・くつの選別を強化したいと思っています。古着にも言えることですが、誰かこの選別を手伝ってくれる人がいるとうれしいです。



※選別

株アールフォーなど

リサイクル講座⑨

電化製品・不用品

電化製品や不用品は、リサイクルショップで売れるようなものを選別します。不用品は機能が維持されているかが基準で、特に木やプラスチックでできている物は、「機能性の維持(壊れていない)」「見た目」などでお断りするものがあります。電化製品は一部のものを除いて機能していなくても受け取ります。リサイクルショップで多くの人に低価格で回したいので、使わないものできれいなものをいっぱい持って来てほしいです。



ソーネかわら版

2024年 6・7月号 (6月10日発行)



6月、これから暑い夏を迎えそうです。4月末から月・火曜定休の状態は未だ解決できていません。変わらず、調理人の人材を求めています。加えてショップレジで頑張ってくれていたネパール人留学生の方が急遽、5月に本国に帰ってしまいました。というのは、労働時間週28時間までというルールがあり、ソーネではしっかりルールを守って働いていたのですが、隠れて別の仕事をしてしまったためです。日本での生活費・学費を稼ぐにはそのルールはとても厳しいものがあります。とって真面目な方ですと働く希望を持っていたのに残念です。ソーネはピンチが続いています。またこれから、新たにソーネ映画劇場を定期的に開催していきたいと思います。上映企画を決めていくためにもアンケートにご協力いただくと有難いです。

<7月企画>ホール

リニューアル開催 リサイクル市

7月6日(土)10時~16時

出発の原点に立ち返ってテーマを設けた市とします 第1回「家電品市」

それに合わせて「ネパールデー」ともします名古屋ではネパールの方の就労が、すごく増えています。ソーネ(わっぱの会)においても然りですネパールの音楽・物立・料理(ダイニングカフェ)も紹介します

【お願い】ホールイベントにお越しのお車の皆様は 近隣のコインパーキングをご利用くださいませ

人とペットの共生するまち・なごや

譲渡ボランティアによる

# ねこの譲渡会

誰かお迎えに来るかにゃ〜

入場無料

ご自由にご来場ください

2024年 7月21日

【午前の部】 10時~12時  
【午後の部】 13時~15時

名古屋市人とペットの共生サポートセンター  
052-681-2211  
(平日10時~16時半)

「ミドゥムおおぞね」

(大曽根住宅内)

第2期 工事始まる 9月入居者決定 入居者募集中!(1戸 49.5㎡) サービス付き高齢者向け住宅(18戸) 障害者グループホーム(4戸8名)

<次回入居説明会>

7月20日(土)10時半~12時

7月26日(金)10時半~12時

~入居者の話が聞けます~

【問合せ先】Tel 052-912-7570

入居相談も随時受付 担当:西尾

第62回

ソーネみんなでごはん 6/25(火)17時スタート

参加費:子ども(18歳以下)無料 大人200円以上カンパ

メニュー 炊き込みご飯とおかず

500食(内、予約受付300食)

※無くなり次第、終了です



【問合せ先】

sone.minnna.gohan@gmail.com

切り取り線

【アンケート回答用紙】

ソーネ映画上映会が開かれたら観てみたい方にお聞きします (どれかの項目の前に○つけて下さい)

- (1) 関心の程度は 強い/ある程度/少し
- (2) どんな時間帯が 10時~/1時~/6時~/ ( ) 時~
- (3) どの曜日が 平日( ) 曜/土曜/日曜
- (4) どんな料金で 500円/800円/1000円/( ) 円
- (5) どんなジャンルか(自由に) ( )
- (6) 観たい作品(3つまで) ( ) ( ) ( )
- (7) 答えた方の世代は何十代 ( ) 代

【急募】地域の方 歓迎！！

- ①ダイニングカフェ(調理) 経験者求めています 和洋料理、弁当、総菜/7時~19時の間 年令不問、曜日時間応相談 待遇要相談
- ②ショップ・カフェホール(店員) 経験不問、年令不問 土日の8時~18時、5時間以上働ける方 時給 1150円



ソーネおおぞね 名古屋市北区山田2-11-62 大曽根住宅1棟1階

(代表) 052-910-1001 Fax 052-910-0018 info@sone-ozone.com

しげん 052-910-1003 ショップ 052-910-1002 カフェ 052-910-1004

(月)(火)定休日 居住 052-910-9101 リサイクルショップ 052-919-6677 ※表示価格はすべて税込

## ショップ

6月14(金)～  
16日(日)

食べて欲しいから  
お値打ちな3日間

- ・国内産パン粉
- ・かつおつゆ
- ・焼肉のたれ
- ・のりちゃん
- ・減塩のり佃煮
- ・いわたのはちみつ等

15% OFF



## FATHER'S DAY

お父さんに「ありがとう」の  
気持ちを込めて贈りたい☆

### クラフトビール

- ・KENZO IPA/825円
- ・POP EYES/880円
- ・FUTER TREES/825円
- ・きしめんだもんで/825円
- ・SMOLDER/825円
- ・TRIGGER/880円
- ・アツチャモイ/880円

その他各種お酒もあります  
ギフトラッピングも可能です



## アンテナショップ「みんなのわ」

障害者就労事業所で作られた商品を  
ショップ内にて販売しています  
今回は 岡崎市にある

### 【MARUKI CRAFT, INC.】

手織りかばんをご紹介します  
唯一無二の一点ものです



(右)手織りかばん(NO.488) 11,000円  
(左)手織りかばん(NO.H752) 5,500円



ショルダーバッグ各種 3,850円

## ダイニングカフェ

6月12日(水)～

季節限定

### おすすめ商品



1日・限定5食  
愛知県篠島産  
しらすと明太子の  
わっぱ飯  
1100円



冷し温玉うどん  
700円

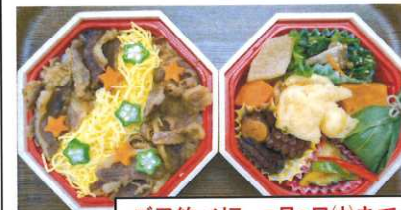
7月7日(日)限定

事前予約制：限定20個

### 七夕二段弁当 (飛騨牛)

織姫と彦星が出会える年に一度の七夕  
に 特別なお弁当をご用意しました

一折 1500円



ご予約必切 7月3日(水)まで

・天の川に見立てた飛騨牛のしぐれ煮  
と錦糸卵のお重

・蛸のうま煮、海老の天ぷら、季節の  
野菜惣菜に加え 笹の葉で包まれた  
笹団子も詰め合わせました

## 藤井聡太八冠 王位戦第1局 地元「徳川園」開催 ～記念企画～



ホール  
将棋イベント

<今後の企画>

①9月22日(日)

第4回 大曽根商店街通り

将棋大会

【協力】杉本昌隆八段・杉本一門

【事務局】わっぱの会

②10月6日(日) 栄TV塔北側広場

障害ある人もない人も風に吹かれて  
交流広場 IN栄

公開対局、トークショー

杉本昌隆八段(名古屋) 澤田亘吾七段  
(鈴鹿) 室田伊緒女流二段(春日井) 他  
豪華ゲスト(予定)

【事務局】わっぱの会

7月7日(日)10時～14時

- 対局の2スクリーン上映  
大盤解説会(予定)
- 新進気鋭の駒師「水明さん」  
駒づくり実演・体験もできる  
(10時～13時)
- 自由対局もできます

## ホール新企画



①ソーネ映画劇場

ソーネホールを使って定期的な映画上映会  
を企画。地域の人々・子どもから高齢者  
まで見たい楽しめる映画を少しでも安く上  
映できるように会としたいのですが。  
どういう映画を選んでどのように上映する  
のか検討中。夏中は第一回を開きたい。

※新しい映画はお金もかかるのでできません。料金を  
考えるとより古い作品となり、DVDやブルーレイ  
になっている作品となります。

②名古屋・愛知の芸術文化活  
動の発表イベントや講師セミナー  
演劇・芸能・文化活動などの発表の機  
会を求めて若手の文化人が活躍できる  
文化芸術祭をソーネホールを使って実  
現させる企画も準備中。合わせて市民  
が芸術・文化活動を学び参加できるよ  
うテーマに応じた講師によるセミナー  
も企画したい。

切り取り線

～ソーネ映画劇場～

アンケートにご協力ください

どんな映画上映会にしたらいいのか  
地元みなさんの声を聞きたい

右のQRコードを開いて回答してくれるか→

それが難しい方は、裏面の用紙に記入して

切り取り線で切り取ってソーネショップのレジにある箱へ入れて下さい  
できれば6月中に回答していただけるといいです

